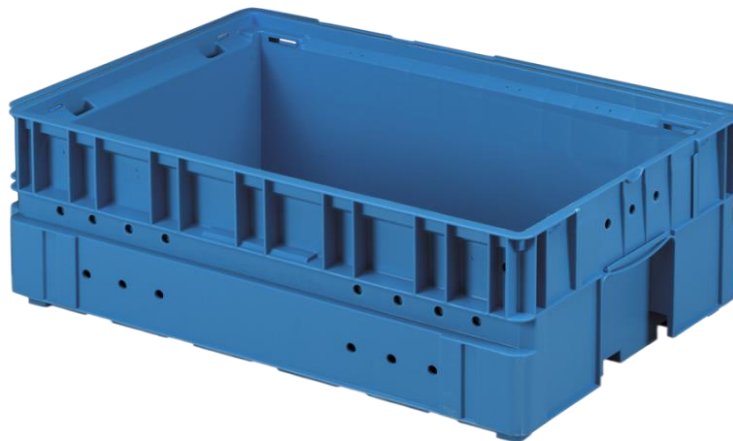


## KLT - 6428



### Caractéristiques

- Haute capacité de charge
- Automatisable
- Capacité d'empilement opérationnel
- Configuré pour être empilable sur palettes (EPAL)

<b>Couleur</b>	Bleu
<b>Dimensions externes (mm)</b>	594 x 396 x 280
<b>Dimensions internes (mm)</b>	532 x 346 x 248
<b>Capacité utile (l)</b>	env. 42,9
<b>Poids net (kg)</b>	5
<b>Bacs / palette</b>	28 unités
<b>Charge utile (kg)</b>	
Statique	50
Dynamique	50
<b>Matière</b>	Polypropylène recyclable
<b>Charge maximale (kg)</b>	
Statique	600
Dynamique	600